

УТВЕРЖДАЮ:

Заместитель председателя комитета  
природных ресурсов, лесного хозяйства и  
экологии Волгоградской области

А.Н. Кузенко

«09» \_\_\_\_\_ 2018 г.

(Приказ комитета от 09.03.2017 г.  
№65 «О предоставлении права подписи»)

**АКТ**  
**лесопатологического обследования № 2/2-18**

лесных насаждений Арчединского лесничества (лесопарка)

Волгоградской области (субъект РФ)

Способ лесопатологического обследования: 1. Визуальный

2. Инструментальный

**Место проведения**

Участковое лесничество	Урочище (дача)	Квартал (кварталы)	Выдел (выделы)	Площадь, га
Арчединское		168	62	1,7

Лесопатологическое обследование проведено на общей площади 1,7га.

## 2. Инструментальное обследование лесного участка

2.1. Фактическая таксационная характеристика лесного насаждения соответствует (не соответствует) (нужное подчеркнуть) таксационному описанию. Причины несоответствия: давность лесоустройства. Не соответствует: состав, возраст, средний диаметр, средняя высота, запас насаждения, полнота.

Ведомость лесных участков с выявленными несоответствиями таксационным описаниям приведена в приложении 1 к Акту.

2.2. Состояние насаждений: с нарушенной устойчивостью   
с утраченной устойчивостью

причины повреждения: Верховой пожар 4-10 летней давности (857), ветровал прошлых лет (821)

В том числе:

заселено (отработано) стволовыми вредителями

Вид вредителя	Порода	Встречаемость (% заселённых деревьев)	Степень заселения лесного насаждения (слабая, средняя, сильная)
-	-	-	-

Повреждено огнём

Вид пожара	Порода	Состояние корневых лап		Состояние корневой шейки		Подсушивание луба	
		процент повреждённых огнём корней	процент деревьев с данным повреждением	ожог корневой шейки по окружности (1/4; 2/4; 3/4; более 3/4)	процент деревьев с данным повреждением	по окружности (1/4; 2/4; 3/4; более 3/4)	процент деревьев с данным повреждением
Верховой	Д					2/4	41
Верховой	Б					2/4	28
Верховой	ОС					2/4	26

Поражено болезнями

Вид болезни	Порода	Встречаемость (% поражённых деревьев)	Степень поражения лесного насаждения (слабая, средняя, сильная)
-	-	-	-

2.3. Выборке подлежит 100% от запаса)

в том числе:

ослабленных 8% (причины назначения) снижение полноты ниже критической

сильно ослабленных 20% (причины назначения) снижение полноты ниже критической

усыхающих 14% (причины назначения) снижение полноты ниже критической

в том числе: свежего ветровала \_\_\_\_\_ %

свежего бурелома \_\_\_\_\_ %

старого сухостоя 49%

в том числе: старого ветровала 16%

старого бурелома \_\_\_\_\_ %

аварийных \_\_\_\_\_ %

2.4. Полнота лесного насаждения после уборки деревьев, подлежащих рубке, составит 0  
Критическая полнота для данной категории лесных насаждений составляет 0,3

## ЗАКЛЮЧЕНИЕ

С целью предотвращения негативных процессов или снижения ущерба от их воздействия назначено:

*В выделе 62 площадью 1,7 га назначается ССР, полнота после рубки составит менее 0,3.*

Участковое лесничество	Урочище (дача)	Квартал	Выдел	Площадь, выдела, га	Вид мероприятия	Площадь, мероприятия, га	Порода	Запас на выдел, кубм	Крайние сроки проведения
Арчединское		168	62	1,7	ССР	1,7	Д	80,2	2019

Ведомость перечета деревьев назначенных в рубку и абрис лесного участка прилагаются (приложение 2 и 3 к Акту)

Меры по обеспечению возобновления не планируется

Мероприятия, необходимые для предупреждения повреждения или поражения смежных насаждений: очистка лесосеки от порубочных остатков. Не допускается захламление смежных выделов.

Сведения для расчёта степени повреждения:

год образования старого сухостоя 2012-2017

основная причина повреждения древесины верховой пожар 4-10 летней давности (857)

Дата проведения обследований 25.05.2018г.

Дата составления документа 6.06.2018г.

Исполнитель работ по проведению лесопатологических обследований:

ФИО Чекунова И.В Подпись Чекунова

\*Раздел включается в акт, в случае проведения лесопатологического обследования инструментальным способом.

**Ведомость лесных участков с выявленными несоответствиями таксационным описаниям**

Источник данных	Год проведения лесосурействования	Номер квартала	Номер выдела	Площадь выдела, га	Целевое назначение лесов	Категория защитных лесов	Номер лесопатологического выдела	Площадь лесопатологического выдела, га	Таксационная характеристика										Заложено пробных площадей			
									состав	порода	возраст, лет	средняя высота, м	средний диаметр, см	тип леса	ТУМ	полнота	бонитет	запас, ком/га	количество, шт.	общая площадь, га		
ТО	1996	168	62	1,7	Защитные	Противозронные леса			выдела, га	6ДЗБЮС	Д	65	13	24	СРГ	ВЗ-4	0,3	5	50		1	1,7
Ф	2018	168	62	1,7	Защитные	Противозронные леса				8ДБЮС	Д	87	14	28	СРГ	ВЗ-4	0,2	5	47		1	1,7

ТО — таксационные описания

Ф - фактическая характеристика лесного насаждения

Исполнитель работ по проведению лесопатологических обследований:

ФИО Чекунова И.В. Подпись Чекунов

**Ведомость перечета деревьев назначенных в рубку****ВРЕМЕННАЯ ПРОБНАЯ ПЛОЩАДЬ №   1**Субъект Российской Федерации Волгоградская областьЛесничество (лесопарк) Арчединское участковое лесничество Арчединское Квартал 168 Выдел 62Площадь 1,7га.Номер очага вредных организмов \_\_\_\_\_ Размер пробной площади 1,7га

Таксационная характеристика:

Тип леса СРТ Состав 8Д1Б1ОС Возраст 87 Бонитет 5Полнота 0,2 Запас на га 47м<sup>3</sup> Возобновление береза единичное

Время и причина ослабления лесного насаждения

2011г верховой пожар 4-10 летней давности

Тип очага вредных организмов: эпизодический, хронический (подчеркнуть)

Фаза развития очага вредных организмов: начальная, нарастания численности, собственно вспышка, кризис (подчеркнуть)

Состояние лесного насаждения, намечаемые мероприятия

*Насаждение с утраченной устойчивостью. Назначается ССР, выборка от запаса. 100%*

Исполнитель работ по проведению лесопатологических обследований:

ФИО Чекунова И.В. Подпись ЧекуноваДата составления документа 06.06.2018 Телефон 89026522724

## ВЕДОМОСТЬ ПЕРЕЧЕТА ДЕРЕВЬЕВ

Порода: Дуб

-	Количество деревьев по категориям состояния, шт.																Всего деревьев по ступеням толщины	
	I	II	III	IV		V		VI			ветровал, бурелом			аварийные деревья			шт.	в т.ч. подлежат рубке, %
				НЗ	З	НЗ	З	НЗ	З	О	НЗ	З	О	НЗ	З	О		
1	2	3	4	5	6	7	8	9	10	11	12	13	14	15	16	17	18	19
12		2						1									3	33
16	3	2						12									17	71
20	4	3	2					12									21	57
24	1	4		3		3		9			2						22	64
28	5	2	3	2				9			3						24	50
32		1	4			1		7			2						15	67
36		4	2					1			1						8	25
40		1	1	1													3	
44			1					1									2	50
48		2	1					1			1						5	40
52																	0	
56						1		1									2	100
60		1															1	
Итого, шт	13	22	14	6		5		54			9						123	68
Итого, м <sup>3</sup>	4	14,8	10,7	3,2		4		22,6			6,1						65,4	32,7
Итого по м <sup>3</sup> %	6	23	16	5		6		35			9						100	50

## ВЕДОМОСТЬ ПЕРЕЧЕТА ДЕРЕВЬЕВ

Порода: Береза

-	Количество деревьев по категориям состояния, шт.																Всего деревьев по ступеням толщины		
	I	II	III	IV		V		VI			ветровал, бурелом			аварийные деревья			шт.	в т.ч. подлежат рубке, %	
				НЗ	З	НЗ	З	НЗ	З	О	НЗ	З	О	НЗ	З	О			
1	2	3	4	5	6	7	8	9	10	11	12	13	14	15	16	17	18	19	
12	4																	4	
16	1			1				2			3							7	71
20	1	1						3			3							8	75
24		1																1	
28		1						1			1							3	67
32								1										1	100
36											1							1	100
40											1							1	100
Итого,шт	6	3		1				7			9							26	16
Итого, м <sup>3</sup>	0,6	1,1		0,1				2,2			3,7							7,7	5,9
Итого по м <sup>3</sup> %	8	14		2				28			48							100	76

## ВЕДОМОСТЬ ПЕРЕЧЕТА ДЕРЕВЬЕВ

Порода: Осина

-	Количество деревьев по категориям состояния, шт.																Всего деревьев по ступеням толщины	
	I	II	III	IV		V		VI			ветровал, бурелом			аварийные деревья			шт.	в т.ч. подлежат рубке, %
				НЗ	З	НЗ	З	НЗ	З	О	НЗ	З	О	НЗ	З	О		
1	2	3	4	5	6	7	8	9	10	11	12	13	14	15	16	17	18	19
16											2						2	100
20											3						3	100
24		2															2	
28								1									1	100
32		1						1									2	50
36											1						1	100
40											1						1	100
Итого, шт		3						2			7						12	9
Итого, м <sup>3</sup>		2,2						1,9			3						7,1	4,9
Итого по м <sup>3</sup> %		31						26			43						100	69

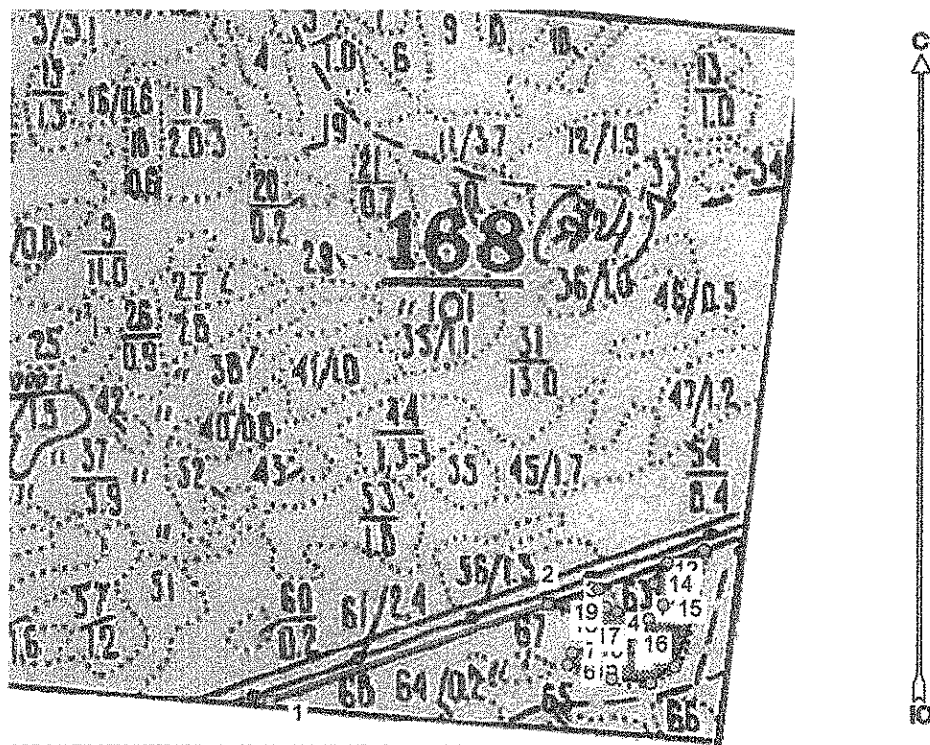





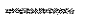


### Абрис участка

: Волгоградская область  
: Арчединское лесничество  
: Арчединское участковое; лесной квартал № 168, таксационный выдел № 62,  
площадь лесосеки 1,7 га.

Масштаб 1:10000



### Условные обозначения:

	Лесосеки
	Привязки
	Привязки неэксплуат. площадей
	Неэксплуатационные участки

Исполнитель: Чекунова И.В. 06.06.2018 Чекунов  
(должность, фамилия, инициалы, дата, подпись)

\* в таблицах приведены магнитные углы  
(магнитное склонение 0 / не задано)

ГИС «Лесные ресурсы» Формат 5  
1999-2017. Все права защищены.

Экспликация или координаты поворотных точек лесосеки:

Общая площадь: 1,7 га

Эксплуатационная площадь: 1,7 га

Номера точек	Координаты точки	Румбы линий	Меры линий
1 - 2	43° 25' 37", 49° 37' 05",	СВ 71,0°	409
	43° 25' 56", 49° 37' 09",		
2 - 3	43° 25' 58", 49° 37' 09",	ЮВ 69,5°	49
3 - 4	43° 26' 00", 49° 37' 08",	ЮВ 61,0°	42
4 - 5	43° 25' 59", 49° 37' 07",	ЮЗ 35,0°	26
5 - 6	43° 25' 57", 49° 37' 07",	ЮЗ 76,5°	36
6 - 7	43° 25' 57", 49° 37' 06",	ЮЗ 18,5°	17
7 - 8	43° 26' 00", 49° 37' 06",	ЮВ 72,0°	63
8 - 9	43° 26' 03", 49° 37' 06",	ЮВ 83,5°	55
9 - 10	43° 26' 05", 49° 37' 06",	СВ 55,0°	41
10 - 11	43° 26' 06", 49° 37' 09",	СВ 22,0°	74
11 - 12	43° 26' 07", 49° 37' 12",	СВ 7,5°	92
12 - 13	43° 26' 04", 49° 37' 11",	ЮЗ 71,0°	54
13 - 14	43° 26' 03", 49° 37' 10",	ЮЗ 33,0°	34
14 - 15	43° 26' 04", 49° 37' 09",	ЮВ 24,0°	32
15 - 16	43° 26' 03", 49° 37' 08",	ЮЗ 46,0°	28
16 - 17	43° 26' 00", 49° 37' 09",	СЗ 77,0°	45
17 - 18	43° 26' 00", 49° 37' 09",	СЗ 68,0°	17
18 - 19	43° 25' 59", 49° 37' 10",	СЗ 20,5°	26
19 - 2		ЮЗ 73,5°	73

Исполнитель: Чекунова И.В.

06.06.2018 Чекунова  
(должность, фамилия, инициалы, дата, подпись)