

УТВЕРЖДАЮ:

Заместитель председателя комитета
природных ресурсов, лесного
хозяйства и экологии Волгоградской
области

А.Н. Кузенко

«29» 12 2017 г.

**Акт
лесопатологического обследования № 06/10-17**

лесных насаждений Жирновского лесничества (лесопарка)

Волгоградской области (субъект РФ)

Способ лесопатологического обследования: 1. Визуальный

2. Инструментальный

Место проведения

Участковое лесничество	Урочище (дача)	Квартал (кварталы)	Выдел (выделы)	Площадь, га
Верхне-Добринское	-	90	26	13,0

Лесопатологическое обследование проведено на общей площади 1,0 га.

2. Инструментальное обследование лесного участка

2.1. Фактическая таксационная характеристика лесного насаждения соответствует (не соответствует) (нужное подчеркнуть) таксационному описанию. Причины несоответствия: давность лесоустройства. Не соответствует, возраст, высота, диаметр, полнота, запас.

Ведомость лесных участков с выявленными несоответствиями таксационным описаниям приведена в приложении 1 к Акту.

2.2. Состояние насаждений: с нарушенной устойчивостью с утраченной устойчивостью

причины повреждения: Устойчивый низовой пожар более 10 летней давности.

В том числе:

заселено (отработано) стволовыми вредителями

Вид вредителя	Порода	Встречаемость (% заселённых деревьев)	Степень заселения лесного насаждения (слабая, средняя, сильная)
-	-	-	-

Повреждено огнём

Вид пожара	Порода	Состояние корневых лап		Состояние корневой шейки		Подсушивание луба	
		процент повреждённых огнём корней	процент деревьев с данным повреждением	ожог корневой шейки по окружности (1/4; 2/4; 3/4; более 3/4)	процент деревьев с данным повреждением	по окружности (1/4; 2/4; 3/4; более 3/4)	процент деревьев с данным повреждением
УН пож 10 лет	Дуб					Более 3/4	100

Поражено болезнями

Вид болезни	Порода	Встречаемость (% поражённых деревьев)	Степень поражения лесного насаждения (слабая, средняя, сильная)
-	-	-	-

2.3. Выборке подлежит 100 % деревьев (100% от запаса)

в том числе:

ослабленных _____ % (причины назначения)

сильно ослабленных _____ % (причины назначения)

усыхающих _____ % (причины назначения)

свежего сухостоя _____ %,

в том числе: свежего ветровала _____ %

свежего бурелома _____ %

старого сухостоя 100 % деревьев (100% от запаса)

в том числе: старого ветровала _____ %
старого бурелома _____ %
старого сухостоя _____ %
аварийных _____ %

2.4. Полнота лесного насаждения после уборки деревьев, подлежащих рубке, составит 0.
Критическая полнота для данной категории лесных насаждений составляет 0,3.

ЗАКЛЮЧЕНИЕ

С целью предотвращения негативных процессов или снижения ущерба от их воздействия назначено:

Участковое лесничество	Урочище (дача)	Квартал	Выдел	Площадь, выдела, га	Вид мероприятия	Площадь, мероприятия, га	Порода	Запас на выдел, м ³	Крайние сроки проведения
Верхне-Добринское		90	26	13,0	ССР	1,0	Д	60	2018

Ведомость перечета деревьев назначенных в рубку и абрис лесного участка прилагаются (приложение 2 и 3 к Акту)

Меры по обеспечению возобновления: Создание лесных культур.

Мероприятия, необходимые для предупреждения повреждения или поражения смежных насаждений: : не допускать повреждения деревьев и захламления порубочными остатками смежных насаждений.

Сведения для расчёта степени повреждения:

год образования старого сухостоя : 2006-2016 гг.

Основная причина повреждения древесины: устойчивый низовой пожар более 10 летней давности.

Дата проведения обследований 20 сентября 2017 г.

Исполнитель работ по проведению лесопатологических обследований:

ФИО Хитрик В.А.

Подпись Хитрик В.А.

Дата составления акта 22.12.2017г.

Ведомость лесных участков с выявленными несоответствиями таксационным описаниям

Источник данных	Год проведения лесосурьейства	Номер квартала	Номер выдела	Площадь выдела, га	Лесное назначение лесов	Категория защитных лесов	Номер лесопатологического участка	Площадь лесопатологического участка, га	Таксационная характеристика								Заложено лент			
									состав	попоя	возраст, лет	средняя высота, м	средний диаметр, см	тип леса	ТУМ	полнота	фонист	запас, куб/га	количество, шт.	общая площадь, га
ТО	1995	90	26	13,0	защитные	142			10Д	Д	65	8	22	ДКЛЗЛ	Д0	0,6	5А	40	Сплошной перемер	1,0
	2017	90	26	13,0	защитные	142	1,0	10Д	Д	87	9	24	ДКЛЗЛ	Д0	0,7	5А	60			

ТО – таксационные описания

Ф – фактическая характеристика лесного насаждения

Исполнитель работ по проведению лесопатологических обследований:

ФИО Хитрик В.А.

Подпись



Ведомость перечета деревьев назначенных в рубку

ВРЕМЕННАЯ ПРОБНАЯ ПЛОЩАДЬ N 1

Субъект Российской Федерации Волгоградская область.

Лесничество (лесопарк) Жирновское Квартал 90 Выдел 26.

Площадь 1,0 га.

Номер очага вредных организмов . Размер пробной площади – 1,0 га

Таксационная характеристика:

тип леса ДКЛЗЛ; состав 10Д; возраст 87; бонитет 5А;

полнота 0,7; запас на га 60 м³; возобновление : единичное порослевое.

Время и причина ослабления лесного насаждения:

2006-2016 гг., Устойчивый низовой пожар более 10 летней давности.

Тип очага вредных организмов: эпизодический, хронический (подчеркнуть).

Фаза развития очага вредных организмов: начальная, нарастания численности, собственно вспышка, кризис (подчеркнуть).

Состояние лесного насаждения, намечаемые мероприятия:

Лесное насаждение погибшее. Доля погибших деревьев 100% (100% от запаса).

Требуется проведение сплошной санитарной рубки.

Исполнитель работ по проведению лесопатологического обследования:

ФИО Хитрик Владимир Анатольевич

Подпись Хитрик

Дата составления документа 29.09.2017 год. Телефон 8-937-728-06-25

ВЕДОМОСТЬ ПЕРЕЧЕТА ДЕРЕВЬЕВ №1

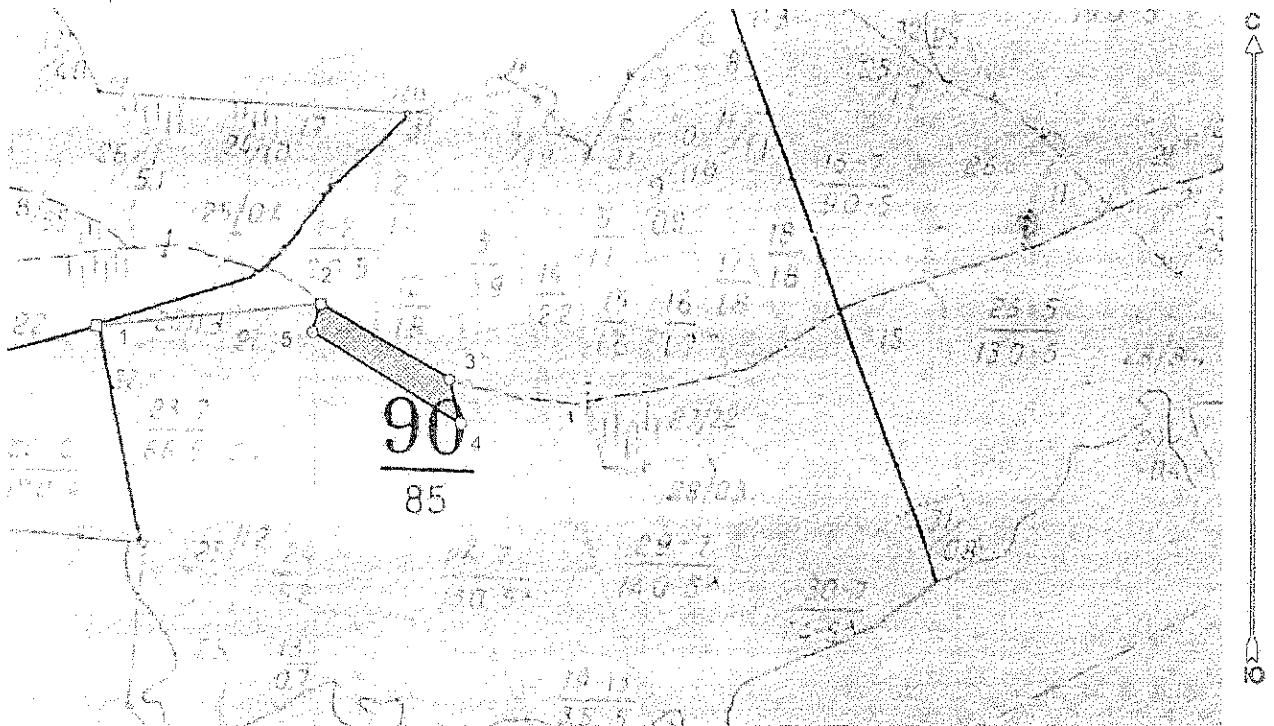
Порода: **Дуб**

Ступени толщины см	Количество деревьев по категориям состояния, шт.															Всего деревьев по ступеням толщины		
	I	II	III	IV		V		VI			ветровал, бурелом			аварийные деревья			шт.	в том числе подлежат рубке, %
				НЗ	З	НЗ	З	НЗ	З	О	НЗ	З	О	НЗ	З	О		
1	2	3	4	5	6	7	8	9	10	11	12	13	14	15	16	17	18	19
8										2							2	100
12										81							81	100
16										94							94	100
20										97							97	100
24										45							45	100
28																		
Итого, шт										319							319	100
Итого, %										100							100	100
Итого, м ³										60							60	100
Итого, % от запаса										100							100	100



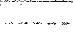

Абрис участка


Волгоградская область
 Жирновское лесничество
 Верхне-Добринское участковое лесничество, лесной квартал № 90,
 таксационный выдел № 26, площадь лесосеки 1,0 га.

Масштаб 1:10000



Условные обозначения:

	Лесосеки
	Привязки
	Привязки неизвестных площадей
	Неэксплуатационные участки

Исполнитель: инженер-лесопатолог, Хитрик В. А. 
 (должность, фамилия, инициалы, дата, подпись)

* в таблицах приведены магнитные углы
 (магнитное склонение 0 / не задано)

© ООО «Добрые ресурсы» - Издание 2
 1999-2017. Все права защищены.

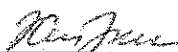
Экспликация или координаты поворотных точек лесосеки:

Общая площадь: 13,0 га

Эксплуатационная площадь: 1,0 га

Номера точек	Координаты точки	Румбы линий	Меры линий
1 - 2	45° 11' 00" 50" 39' 50"	СВ 84,5°	320,0
2 - 3	45° 11' 16" 50" 39' 51"	ЮВ 60,0°	211,9
3 - 4	45° 11' 23" 50" 39' 52"	ЮВ 15,0°	64,2
4 - 5	45° 11' 26" 50" 39' 52"	СЗ 58,5°	248,3
5 - 2	45° 11' 18" 50" 39' 50"	СВ 17,0°	41,2

Исполнитель: инженер-лесопатолог, Хитрик В.А.



(должность, фамилия, инициалы, дата, подпись)