

УТВЕРЖДАЮ:

Заместитель председателя комитета
природных ресурсов, лесного хозяйства и
экологии Волгоградской области

А.Н. Кузенко

«18» 06 2018 г.

(Приказ комитета от 09.03.2018г. №65
«О предоставлении права подписи»)

**Акт
лесопатологического обследования № 2/1 - 18**

лесных насаждений Арчединского лесничества (лесопарка)

Волгоградской области (субъект РФ)

Способ лесопатологического обследования: 1. Визуальный

2. Инструментальный

Место проведения

Участковое лесничество	Урочище (дача)	Квартал (кварталы)	Выдел (выделы)	Площадь, га
Арчединское		168	34	0,2

Лесопатологическое обследование проведено на общей площади 0,2га.

в том числе: свежего ветровала _____ %

свежего бурелома _____ %

старого сухостоя 29%

в том числе: старого бурелома _____ %

старого ветровала 13%

аварийных _____ %

2.4. Полнота лесного насаждения после уборки деревьев, подлежащих рубке, составит 0,3.
Критическая полнота для данной категории лесных насаждений составляет 0,3

ЗАКЛЮЧЕНИЕ

С целью предотвращения негативных процессов или снижения ущерба от их воздействия назначено:

В выделе 34 площадью 0,2 га назначается ВСП

Участковое лесничество	Урочище (дача)	Квартал	Выдел	Площадь, выдела, га	Вид мероприятия	Площадь, мероприятия, га	Порода	Запас на выдел, кбм	Крайние сроки проведения
Арчединское		168	34	0,2	ВСП	0,2	Д	5,1	2019

Ведомость перечета деревьев назначенных в рубку и абрис лесного участка прилагаются (приложение 2 и 3 к Акту)

Меры по обеспечению возобновления не планируется

Мероприятия, необходимые для предупреждения повреждения или поражения смежных насаждений: очистка лесосеки от порубочных остатков.

Сведения для расчёта степени повреждения:

год образования старого сухостоя 2012-2017;

основная причина повреждения древесины верховой пожар 4-10 летней давности (857)

Дата проведения обследований 25.05.2018г.

Дата составления документа 01.06.2018

Исполнитель работ по проведению лесопатологических обследований:

ФИО Чекунова И.В Подпись Чекунова

*Раздел включается в акт, в случае проведения лесопатологического обследования инструментальным способом.

Ведомость лесных участков с выявленными несоответствиями таксационным описаниям

Источник данных	Год проведения лесосурьейства	Номер квартала	Номер выдела	Площадь выдела, га	Целевое назначение лесов	Категория защитных лесов	Номер лесопатологического выдела	Площадь лесопатологического выдела, га	Таксационная характеристика										Заложено пробных площадей	
									состав	попоре	возраст, лет	средняя высота, м	средний диаметр, см	тип леса	TVM	полнота	бонитет	запас, км³/га	количество, шт.	общая площадь, га
ТО	1996	168	34	0,2	Защитные	Противоэрозийные леса			9ДБ	Д	60	11	24	СТР	B ₁	0,5	5	60	1	0,2
Ф	2018	168	34	0,2	Защитные	Противоэрозийные леса			10Д	Д	82	12	24	СТР	B ₂	0,4	5	79	1	0,2

ТО — таксационные описания

Ф - фактическая характеристика лесного насаждения

Исполнитель работ по проведению лесонатологических обследований:

Ф.И.О. Чекунова И.В. Подпись Чекунова

Ведомость перечета деревьев назначенных в рубкуВРЕМЕННАЯ ПРОБНАЯ ПЛОЩАДЬ № 1 Субъект Российской Федерации Волгоградская областьЛесничество (лесопарк) Арчединское участковое лесничество Арчединское Квартал 168 Выдел 34Площадь 0,2га,Номер очага вредных организмов _____ Размер пробной площади 0,2га

Таксационная характеристика:

Тип леса СТР Состав 10Д Возраст 82 Бонитет 5Полнота 0,4 Запас на га 79 м³ Возобновление единичное

Время и причина ослабления лесного насаждения

2011 г Верховой пожар 4-10 летней давности (857)

Тип очага вредных организмов: эпизодический, хронический (подчеркнуть)

Фаза развития очага вредных организмов: начальная, нарастания численности, собственно вспышка, кризис (подчеркнуть)

Состояние лесного насаждения, намечаемые мероприятия

. Насаждение с нарушенной устойчивостью. Назначается ВСП с 32% выборкой от запаса.

Исполнитель работ по проведению лесопатологических обследований:

ФИО Чекунова И.В Подпись *Чекунова*Дата составления документа 01.06.2018г Телефон 89026522724

ВЕДОМОСТЬ ПЕРЕЧЕТА ДЕРЕВЬЕВ

Порода: Дуб

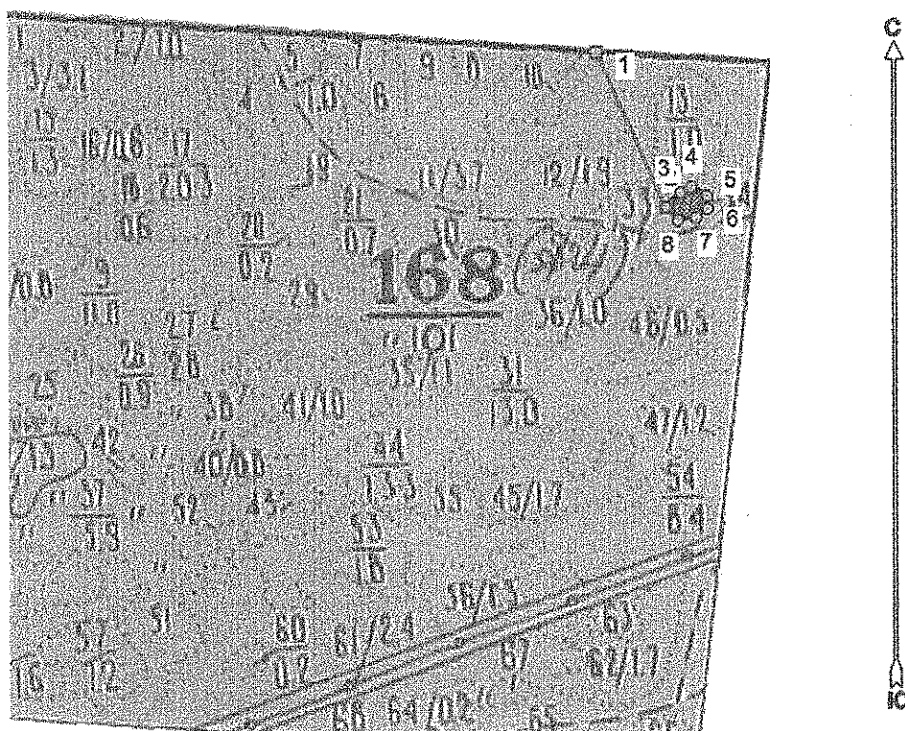
-	Количество деревьев по категориям состояния, шт.																Всего деревьев по ступеням толщины	
	I	II	III	IV		V		VI			ветровал, бурелом			аварийные деревья			шт.	в т.ч. подлежат рубке, %
				НЗ	З	НЗ	З	НЗ	З	О	НЗ	З	О	НЗ	З	О		
1	2	3	4	5	6	7	8	9	10	11	12	13	14	15	16	17	18	19
8								1									1	100
12								2									2	100
16			1	1		2		2			3						9	78
20			5	1		1		4			2						13	54
24		2	6					1			2						11	27
28		1	2	1				2			1						7	43
32			1														1	
36	1	2															3	
40		1															1	
Итого, шт	1	6	15	3		3		12			8						48	23
Итого, м ³	0,9	4,1	4,9	0,8		0,5		2,6			2						15,8	5,1
Итого по м ³ %	6	26	31	5		3		16			13						100	32



Абрис участка

Волгоградская область
 : Арчединское лесничество
 : Арчединское участковое, лесной квартал № 168, таксационный выдел № 34,
 площадь лесосеки 0,2 га.

Масштаб 1:10000



Условные обозначения:

	Лесосеки
	Привязки
	Привязки неэксплуат. площадей
	Неэксплуатационные участки

Исполнитель: Чежунова И.В. 01.06.2018 г. Чежунова
 (должность, фамилия, инициалы, дата, подпись)

* в таблицах приведены магнитные углы
 (магнитное склонение 0 / не задано)

Экспликация или координаты поворотных точек лесосеки:

Общая площадь: 0,2 га

Эксплуатационная площадь: 0,2 га

Номера точек	Координаты точки	Румбы линий	Меры линий
1 - 2	43° 26' 02"; 49° 37' 36";	ЮВ 24,0°	233
2 - 3	43° 26' 07"; 49° 37' 29";	СВ 46,0°	28
3 - 4	43° 26' 08"; 49° 37' 29";	СВ 63,5°	17
4 - 5	43° 26' 09"; 49° 37' 30";	ЮВ 60,5°	25
5 - 6	43° 26' 10"; 49° 37' 29";	ЮВ 2,5°	17
6 - 7	43° 26' 10"; 49° 37' 29";	ЮЗ 52,5°	20
7 - 8	43° 26' 09"; 49° 37' 28";	ЮЗ 83,0°	26
8 - 2	43° 26' 08"; 49° 37' 28";	СЗ 42,5°	24

Исполнитель: Чекунова И.В.

1.06.2018 г. *Чекунова*

(должность, фамилия, инициалы, дата, подпись)