

УТВЕРЖДАЮ:

Заместитель председателя
комитета природных ресурсов,
лесного хозяйства и экологии
Волгоградской области

А.Н. Кузенко

«10» 10 2018 г.

(Приказ комитета от 09.03.2017г. № 65
«о предоставлении права подписи»)

Акт

лесопатологического обследования №19/6-18
лесных насаждений Серафимовичского лесничества (лесопарка)
Волгоградской области (субъект Российской Федерации)

Способ лесопатологического обследования: 1. Визуальный

2. Инструментальный

Место проведения

Участковое лесничество	Урочище (дача)	Квартал (кварталы)	Выдел (выделы)	Площадь, га
Клетское		35	18	11,0

Лесопатологическое обследование проведено на общей площади 11,0 га.

2. Инструментальное обследование лесного участка. <*>

2.1. Фактическая таксационная характеристика лесного насаждения соответствует (не соответствует) таксационному описанию. Причины несоответствия: давность лесоустройства (несоответствие возраста, средних значений высоты и диаметра, несоответствие полноты и запаса)

Ведомость лесных участков с выявленными несоответствиями таксационным описаниям приведена в приложении 1 к Акту.

2.2. Состояние насаждений:
с нарушенной устойчивостью

с утраченной устойчивостью

причины повреждения: Верховой пожар 4-10 летней давности (857)

Заселено (отработано) стволовыми вредителями:

Вид вредителя	Порода	Встречаемость (% заселенных деревьев)	Степень заселения лесного насаждения (слабая, средняя, сильная)
-	-	-	-

Повреждено огнем:

Вид пожара	Порода	Состояние корневых лап		Состояние корневой шейки		Подсушивание луба	
		процент поврежденных огнем корней	процент деревьев с данным повреждением	ожог корневой шейки по окружности (1/4; 2/4; 3/4; более 3/4)	процент деревьев с данным повреждением	по окружности (1/4; 2/4; 3/4; более 3/4)	процент деревьев с данным повреждением
Верховой	Дуб	-	-	более 3/4	100	менее 3/4 более 3/4	12 84

Поражено болезнями:

Вид болезни	Порода	Встречаемость (% пораженных деревьев)	Степень поражения лесного насаждения (слабая, средняя, сильная)
-	-	-	-

2.3. Выборке подлежит 100 % деревьев, (100 % по запасу);
 в том числе:
 ослабленных- %;
 сильно ослабленных- %;
 усыхающих - 4 %. (4 % по запасу);
 свежего сухостоя - 12 %, (10 % по запасу);
 в том числе: свежего ветровала- %;
 свежего бурелома- %;
 старого сухостоя - 84 %, (86 % по запасу);
 том числе: старого ветровала - %
 старого бурелома- %;
 аварийных - %.

2.4. Полнота лесного насаждения после уборки деревьев, подлежащих рубке, составит -
 Критическая полнота для данной категории лесных насаждений составляет 0,3.

ЗАКЛЮЧЕНИЕ

С целью предотвращения негативных процессов или снижения ущерба от их воздействия назначено:

Участковое лесничество	Уроцище (дача)	Квартал	Выдел	Площадь, выдела, га	Вид мероприятия	Площадь, мероприятия, га	Порода	Запас на выделе, куб. м	Крайние сроки проведения
Клетское		35	18	11,0	ССР	11,0	Дуб	880,0	2019-2020
Итого						11,0		880,0	

Ведомость перечета деревьев, назначенных в рубку, и абрис лесного участка прилагаются (приложение 2 и 3 к Акту).

Меры по обеспечению возобновления:

Не планируются

Мероприятия, необходимые для предупреждения повреждения или поражения смежных насаждений:

Не допускать повреждения деревьев и захламления порубочными остатками смежных участков.

Сведения для расчета степени повреждения:

год образования старого сухостоя 2011;

основная причина повреждения древесины Верховой пожар 4-10 летней давности (857)

Дата проведения обследований 08.08.2018

Дата составления акта 05.10.2018 г.

Исполнитель работ по проведению лесопатологического обследования:

ФИО Дородникова Ю.А. Подпись Дородникова Ю.А.

<*> Раздел включается в акт в случае проведения лесопатологического обследования инструментальным способом.

Ведомость лесных участков с выявленными несоответствиями
таксационным описаниям

Ист очн данн ых	Год пров еден ия лесо устр ойст ва	Ном ер квар тала	Ном ер выд ела	Пло щад ь выд ела, га	Цел ево е назн ачен ие лесо в	Кате гори я защ ити ых лесо в	Ном ер лесо пато логи ческ ого выд ела	Пло щад ь лесо пато логи ческ ого выд ела, га	Таксационная характеристика										Заложено пробных площадей					
									состав	порода	возраст, лет	средняя высота, м	средний диаметр, см	тип леса	тип условий место прозрастания	плотота	бонитет	запас, куб. м/га		количество, шт.	общая площадь, га			
Клетское угодковое лесничество																								
ТО	1996	35	18	11,0	Защ ити ые	149				10Длн	Д	50	15	20	ДТРК	ЕЗП	0,4	3	70					
Ф	2018	35	18	11,0	Защ ити ые	149				10Длн	Д	72	16	24	ДТРК	ЕЗП	0,4	3	80	2			0,9	
Итого																								

Примечание:

ТО – таксационные описания

Ф – фактическая характеристика лесного насаждения

Исполнитель работ по проведению лесопатологического обследования:

ФИО Дородникова Ю.А. Подпись 

Приложение I.1
к акту лесопатологического обследования

Результаты проведения лесопатологического обследования
лесных насаждений за август 2018 г.
(месяц)

Субъект Российской Федерации Волгоградская область Лесничество (лесопарк) Сергеевское Участковое лесничество Клетское
Урочище (лесная дача)

1	2	3	4	5	6	7	8	Таксационная характеристика лесного насаждения							17	Распределение деревьев по категориям состояния, % от запаса											29	30	31	32	33		34																																																																			
								35	36	37	38	39	40	41		42	43	44	45	46	47	48	49	50	51	52					53	54		55	56	57	58	59	60	61	62	63	64	65	66	67	68	69	70	71	72	73	74	75	76	77	78	79	80	81	82	83	84	85	86	87	88	89	90	91	92	93	94	95	96	97	98	99	100																					
1	2	3	4	5	6	7	8	9	10	11	12	13	14	15	16	17	18	19	20	21	22	23	24	25	26	27	28	29	30	31	32	33	34	35	36	37	38	39	40	41	42	43	44	45	46	47	48	49	50	51	52	53	54	55	56	57	58	59	60	61	62	63	64	65	66	67	68	69	70	71	72	73	74	75	76	77	78	79	80	81	82	83	84	85	86	87	88	89	90	91	92	93	94	95	96	97	98	99	100	
35	18	11,0	Защ итн ые	149			10Дп н	Д п н	72	16	24	ДТР К	0,4	3	80	217			4	20	21	22	23	24	25	26	27	28	29	30	31	32	33	34	35	36	37	38	39	40	41	42	43	44	45	46	47	48	49	50	51	52	53	54	55	56	57	58	59	60	61	62	63	64	65	66	67	68	69	70	71	72	73	74	75	76	77	78	79	80	81	82	83	84	85	86	87	88	89	90	91	92	93	94	95	96	97	98	99	100

Показатели, не соответствующие таксационному описанию отмечаются "**".
Исполнитель работ по проведению лесопатологического обследования:
ФИО Дороникова Ю.А. Подпись Дороникова Ю.А.

Дата составления документа 05.10.2018 г. Телефон 89044107262

Ведомость перечета деревьев назначенных в рубку

ВРЕМЕННАЯ ПРОБНАЯ ПЛОЩАДЬ N 1

Субъект Российской Федерации Волгоградская область.
Лесничество (лесопарк) Серафимовичское Участковое л-во Клетское
Квартал 35 Выдел 18 Площадь 11,0 га, ____.
Номер очага вредных организмов. Размер пробной площади 0,4 га.
Таксационная характеристика:
тип леса ДТРК; состав 10Дпн; возраст 72 лет; бонитет 3;
полнота 0,4; запас на га 80 м³; возобновление
Время и причина ослабления лесного насаждения:
2008 – 2014 г. Верховой пожар 4-10 летней давности (857)
Тип очага вредных организмов: эпизодический, хронический
(подчеркнуть).
Фаза развития очага вредных организмов: начальная, нарастания
численности, собственно вспышка, кризис (подчеркнуть).
Состояние лесного насаждения, намечаемые мероприятия:
Лесное насаждение с утраченной устойчивостью. Средняя
категория насаждения – 4,96. Требуется проведение санитарно-
оздоровительных мероприятий – сплошной санитарной рубки.

Исполнитель работ по проведению лесопатологического обследования:

ФИО Дородникова Юлия Александровна Подпись Ю.А. Дородникова

Дата составления документа 05.10.2018 г. Телефон 89044107262

ВЕДОМОСТЬ ПЕРЕЧЕТА ДЕРЕВЬЕВ

Порода: **Дуб**

Ступени толщины см	Количество деревьев по категориям состояния, шт.																Всего деревьев по ступеням толщины		
	I	II	III	IV		V		VI			ветровал, бурелом			аварийные деревья			шт.	в том числе подлежа т рубке, %	
				НЗ	З	НЗ	З	НЗ	З	О	НЗ	З	О	НЗ	З	О			
1	2	3	4	5	6	7	8	9	10	11	12	13	14	15	16	17	18	19	
8																			
12								5										5	100
16				2		3		10										15	86
20				2		4		19										25	92
24				3		3		20										26	88
28				2		1		12										15	86
32								7										7	100
36																			
40																			
Итого, шт				9		11		73										93	84
Итого, %				10		12		78										100	90
Итого, м ³				3		3		26										32	29
Итого, % от запаса				9		10		81										100	91

Ведомость перечета деревьев назначенных в рубку

ВРЕМЕННАЯ ПРОБНАЯ ПЛОЩАДЬ N 2

Субъект Российской Федерации Волгоградская область.
Лесничество (лесопарк) Серафимовичское Участковое л-во Клетское
Квартал 35 Выдел 18 Площадь 11,0 га, _____.

Номер очага вредных организмов. Размер пробной площади 0,5 га.

Таксационная характеристика:

тип леса ДТРК; состав 10Дпн; возраст 72 лет; бонитет 3;

полнота 0,4; запас на га 80 м³; возобновление

Время и причина ослабления лесного насаждения:

2008 – 2014 г. Верховой пожар 4-10 летней давности (857)

Тип очага вредных организмов: эпизодический, хронический
(подчеркнуть).

Фаза развития очага вредных организмов: начальная, нарастания
численности, собственно вспышка, кризис (подчеркнуть).

Состояние лесного насаждения, намечаемые мероприятия:

Лесное насаждение с утраченной устойчивостью. Средняя
категория насаждения – 4,96. Требуется проведение санитарно-
оздоровительных мероприятий – сплошной санитарной рубки.

Исполнитель работ по проведению лесопатологического обследования:

ФИО Дородникова Юлия Александровна Подпись Ю.А. Дородникова

Дата составления документа 05.10.2018 г. Телефон 89044107262

ВЕДОМОСТЬ ПЕРЕЧЕТА ДЕРЕВЬЕВ

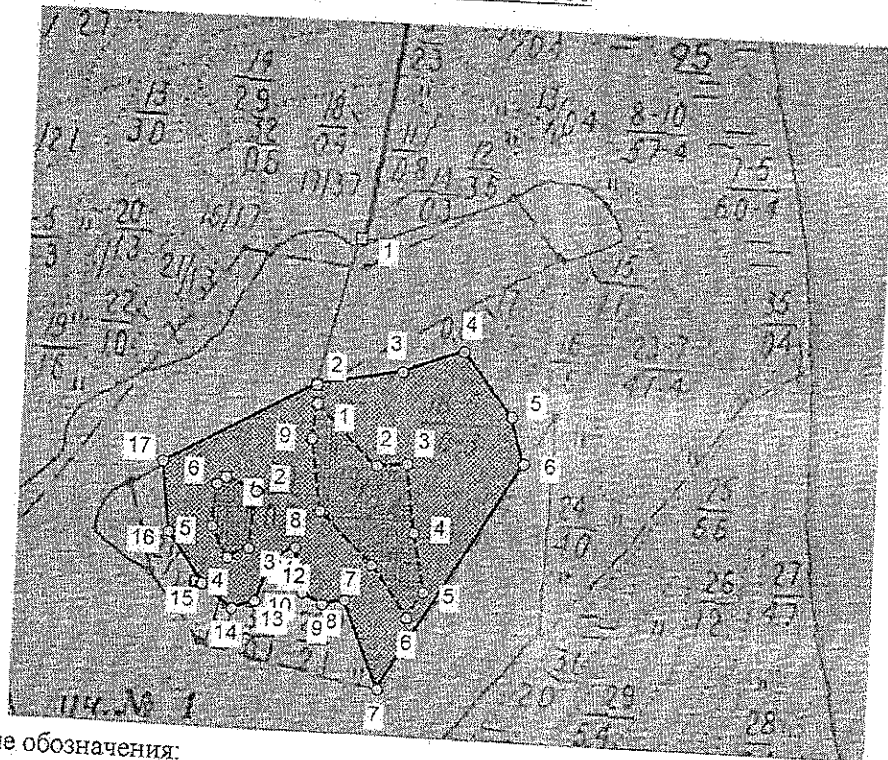
Порода: Дуб

Ступени толщины см	Количество деревьев по категориям состояния, шт.															Всего деревьев по ступеням толщины			
	I	II	III	IV		V		VI			ветровал, бурелом			аварийные деревья			шт.	в том числе подлежа т рубке, %	
				НЗ	З	НЗ	З	НЗ	З	О	НЗ	З	О	НЗ	З	О			
1	2	3	4	5	6	7	8	9	10	11	12	13	14	15	16	17	18	19	
8																			
12								10										10	100
16						3		23										26	100
20						5		25										30	100
24						5		28										33	100
28						1		15										16	100
32								9										9	100
36																			
40																			
Итого, шт						14		110										124	124
Итого, %						11		89										100	100
Итого, м ³						4		36										40	40
Итого, % от запаса						10		90										100	100


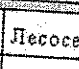
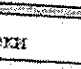

Абрис лесного участка

: Волгоградская область
 : Серафимовичское лесничество
 : Клетское участковое лесничество, лесной квартал № 35, таксационный выдел № 18, площадь лесосеки 13,9 га.

Масштаб 1:10000



Условные обозначения:

	Лесосеки
	Привязки
	Привязки незксплуат. площадей
	Неэксплуатационные участки

Исполнитель: Дородникова Ю.А.

05.10.2018г. *[Signature]*
(фамилия, инициалы, дата, подпись)

* в таблицах приведены магнитные углы
(магнитное склонение 0 / не задано (неэкспл. 0,0°; 0,0°))

ГИС «Лесные ресурсы» Формат 5
1999-2017. Все права защищены.

Экспликация или координаты поворотных точек лесосеки:

Общая площадь: 13,9 га

Эксплуатационная площадь: 11,0 га

Номера точек	Координаты точки	Румбы линий	Меры линии
1 - 2	43° 03' 36"; 49° 21' 40";	ЮЗ 14,5°	216,8
2 - 3	43° 03' 33"; 49° 21' 33";	СВ 79,0°	125,3
3 - 4	43° 03' 39"; 49° 21' 34";	СВ 69,5°	93,2
4 - 5	43° 03' 43"; 49° 21' 35";	ЮВ 39,5°	115,0
5 - 6	43° 03' 47"; 49° 21' 32";	ЮВ 17,0°	68,4
6 - 7	43° 03' 48"; 49° 21' 30";	ЮЗ 30,5°	386,3
7 - 8	43° 03' 38"; 49° 21' 19";	СЗ 23,0°	136,6
8 - 9	43° 03' 36"; 49° 21' 24";	ЮЗ 76,5°	33,6
9 - 10	43° 03' 34"; 49° 21' 23";	СЗ 62,0°	33,4
10 - 11	43° 03' 33"; 49° 21' 24";	СЗ 11,0°	66,5
11 - 12	43° 03' 32"; 49° 21' 26";	ЮЗ 55,5°	35,9
12 - 13	43° 03' 31"; 49° 21' 25";	ЮЗ 22,5°	65,6
13 - 14	43° 03' 29"; 49° 21' 23";	ЮЗ 69,0°	35,0
14 - 15	43° 03' 28"; 49° 21' 23";	СЗ 52,0°	55,4
15 - 16	43° 03' 26"; 49° 21' 24";	СЗ 35,0°	89,4
16 - 17	43° 03' 23"; 49° 21' 26";	СЗ 7,0°	100,3
17 - 2	43° 03' 22"; 49° 21' 30";	СВ 61,0°	245,4

Исполнитель: Доронникова Ю. А.

05.10.2018
(фамилия, инициалы, дата, подпись)

Неэксплуат. площадь 1: 0,5 га

Номера точек	Координаты точки	Румбы линий	Меры линий
1 - 2	43° 03' 27"; 49° 21' 29";	ЮВ 68,0°	47,9
2 - 3	43° 03' 29"; 49° 21' 28";		
3 - 4	43° 03' 29"; 49° 21' 26";	ЮЗ 5,5°	82,0
4 - 5	43° 03' 27"; 49° 21' 25";	ЮЗ 63,5°	33,1
5 - 6	43° 03' 26"; 49° 21' 27";	СЗ 28,5°	50,5
6 - 1	43° 03' 26"; 49° 21' 29";	СВ 4,5°	60,0
		СВ 51,0°	16,0

Неэксплуат. площадь 2: 2,4 га

Номера точек	Координаты точки	Румбы линий	Меры линий
1 - 2	43° 03' 33", 49° 21' 33"	ЮВ 47,0°	122,8
2 - 3	43° 03' 38", 49° 21' 30"	СВ 83,5°	43,9
3 - 4	43° 03' 40", 49° 21' 30"	ЮВ 8,0°	98,8
4 - 5	43° 03' 40", 49° 21' 27"	ЮВ 11,5°	86,4
5 - 6	43° 03' 41", 49° 21' 24"	ЮЗ 30,5°	44,3
6 - 7	43° 03' 40", 49° 21' 23"	СЗ 36,0°	91,3
7 - 8	43° 03' 38", 49° 21' 25"	СЗ 46,5°	107,4
8 - 9	43° 03' 34", 49° 21' 28"	СЗ 9,0°	103,9
9 - 1	43° 03' 33", 49° 21' 31"	СВ 7,5°	49,6